

Bibliothek und Ludothek in Spiez

Library and Toy Library in Spiez

Architekten:

bauzeit architekten, Biel
Yves Baumann, Peter Bergmann,
Roberto Pascual

Holzbauingenieur:

Pirmin Jung, Rain

Visuelle Gestaltungen:

Susanne Dubs, Magglingen
weitere Projektbeteiligte S. 604



Mit verbindender Geste schließt der Neubau in Spiez die Lücke zwischen Gemeindeverwaltung und Schulanlage. So entsteht ein kleiner öffentlicher Platz im Zentrum der kommunalen Bauten, während sich auf der anderen Seite die Parklandschaft des Thuner Sees erstreckt. Im Erdgeschoss bilden Bibliothek und Ludothek ein offenes Raumgefüge, oben reihen sich kleinteilig die Büros der Verwaltung. Die Fassade steht mit den massiven Kanthölzern aus zertifiziertem Schweizer Holz in der regionalen Tradition des Holzbaus und erinnert formal an die Bücher in den Regalen der Bibliothek. Bei genauerer Betrachtung nimmt der Besucher Buch- und Spielertitel wahr, die konvex und konkav in die matt lasierten Latten eingeschrieben sind. Die Typografien verweisen auf die handwerklich gefertigten Ornamente alter Holzbauten, obgleich sie zeitgemäß mit einer computergesteuerten Fräse erstellt wurden. Die rhythmisierte Verkleidung dient auch als Sonnenschutz und Absturzsicherung der dahinter liegenden Verglasung. Für die tragende Konstruktion nutzten die Architekten die Vorteile des Holzbaus und griffen auf vorgefertigte Hohlkastendecken und Rahmenbauelemente für die Fassade zurück. Die bewitterten, vorgesetzten Kantenhölzer können bei Bedarf leicht ersetzt werden, obgleich mit der Zeit eine sicher reizvoll ungleichmäßige Patina die Präzision der gekerbten Schrift mildern wird. SD

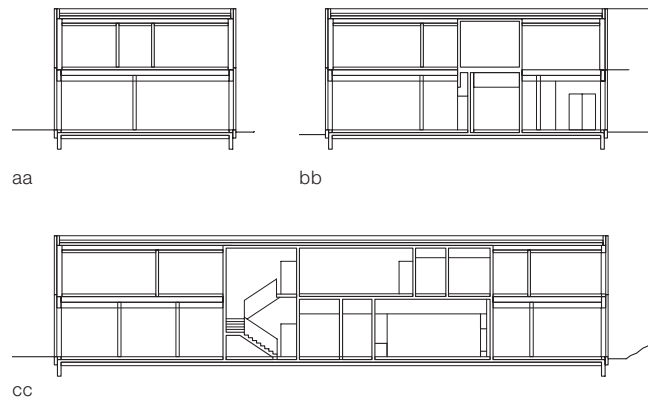
By closing the gap between the municipal offices and a school, the library forms a new public open space. On the other side is the countryside around Lake Thun. The ground floor is designed as a continuous space containing the libraries, while on the upper level are local authority offices. The advantages of timber were exploited for the load-bearing structure in the regional Swiss tradition, with prefabricated hollow box floors and framed elements for the facades. The rhythmic wood cladding provides protection against the sun and acts as a safety barrier in view of the glazing to the rear. The strips can easily be renewed, although the weathered patina will certainly become an attractive feature in time.



Grundrisse • Schnitte
Maßstab 1:500

Floor plans • Sections
scale 1:500

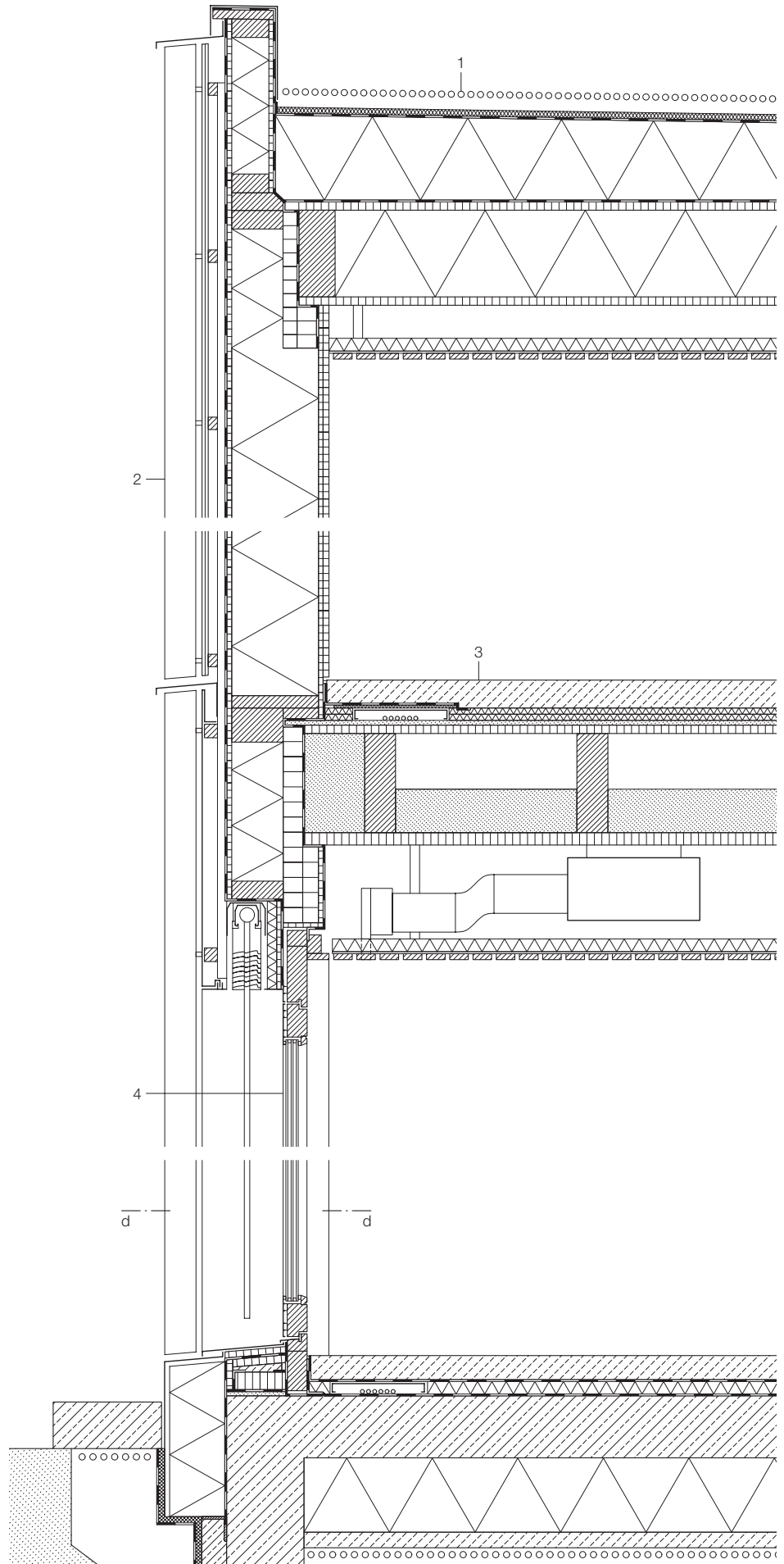
- | | |
|-----------------------------------|---------------------------------------|
| 1 Eingang Bibliothek/
Ludothek | 1 Entrance to library/
toy library |
| 2 Empfang | 2 Reception |
| 3 Bibliothek | 3 Library |
| 4 Ludothek | 4 Toy library |
| 5 Mehrzweckraum | 5 Multipurpose space |
| 6 Empfang/Garderobe | 6 Reception/Cloakroom |
| 7 Cafeteria | 7 Cafeteria |
| 8 Archiv | 8 Archive |
| 9 Materialaufbewahrung | 9 Material store |
| 10 Putzraum | 10 Cleaners' room |
| 11 Lager | 11 Store |
| 12 Technik | 12 Mechanical services |
| 13 Eingang Verwaltung | 13 Admin. entrance |
| 14 Wartebereich | 14 Waiting area |
| 15 Sitzungsraum | 15 Conference room |
| 16 Aufenthaltsbereich | 16 Lounge area |
| 17 Büro | 17 Office |



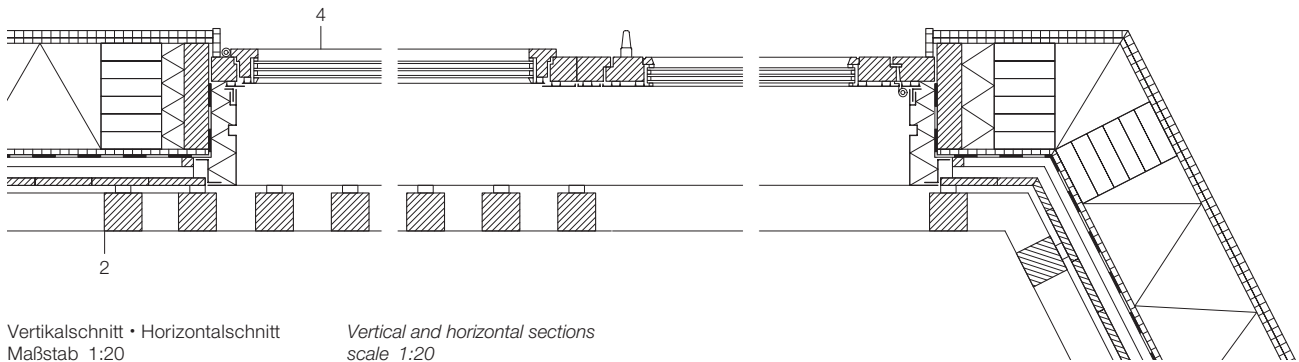


- 1 Kies 60 mm, Drainage 20 mm
Abdichtung TPO
Dämmung im Gefälle mind. 100 mm
Luftdichtigkeitsschicht
Hohlkastensystem: Dreischichtplatte 27 mm,
Kantholz 100/280 mm dazwischen
Dämmung Zellulose, Dreischichtplatte 27 mm
Luftdichtigkeitsschicht
Abhängung, Lattung 40/60 mm
Akustikdämmung Mineralfaser 40 mm
Akustikvlies, Täfelung Tanne 19/60 mm
- 2 Kantholz Fichte gehobelt 100/100 mm
Abstandhalter Kunststoff 60/60/20 mm
Holzschalung Fichte vertikal sägerau 20 mm
Lattung horizontal/vertikal 30/50 mm
Windpapier
Rahmenbauwand: Holzfaserplatte 16 mm,
Ständer 60/280 mm dazwischen
Dämmung 280 mm, OSB-Platte 15 mm,
Dreischichtplatte 19 mm
- 3 Hartbeton geschliffen, versiegelt 90 mm
Trittschalldämmung Mineralfaser 20 mm
Gipsfaserplatte 15 mm
Hohlkastensystem: Dreischichtplatte 27 mm,
Kantholz 100/320 mm dazwischen
Kalksandsplitt 140 mm, Dreischichtplatte 40 mm
Abhängung, Lattung 40/60 mm
Akustikdämmung Mineralfaser 40 mm
Akustikvlies, Täfelung Tanne 19/60 mm
- 4 Dreifach-Isolierverglasung ESG 4 + SZR 16 +
ESG 4 + SZR 16 + ESG 4 mm, $U_g = 0.6 \text{ W/m}^2\text{K}$,
in Aluminium-/Fichtenrahmen 78 mm

- 1 60 mm layer of gravel; 20 mm drainage layer
thermoplastic polyolefin sealing layer
insulation to falls (min. 100 mm); airtight layer
timber hollow box floor system:
27 mm three-ply lam. sheeting
100/280 mm ribs with cellulose insulation
27 mm three-ply lam. sheeting; airtight layer
suspended soffit: 40/60 mm battens
40 mm mineral-fibre acoustic insulation
sound-absorbent felt; 19/60 mm fir strip panels
- 2 100/100 mm wrot softwood facade strips
60/60/20 mm plastic distance pieces
20 mm sawn softwood vertical boarding
30/50 mm battens/counterbattens
windproof paper
framed timber wall construction:
16 mm wood fibreboard
60/280 mm posts with 280 mm insulation
15 mm oriented-strand board
19 mm three-ply laminated sheeting
- 3 90 mm granolithic base layer, sealed finish
2x20 mm mineral-fibre impact-sound insulation
15 mm gypsum fibreboard
timber hollow box floor system:
27 mm three-ply laminated sheeting
100/320 mm ribs with 140 mm sand-lime chippings
40 mm three-ply laminated sheeting
suspended soffit: 40/60 mm battens
40 mm mineral-fibre acoustic insulation
sound-absorbent felt; 19/60 mm fir strip panels
- 4 78 mm aluminium/softwood casement with
44 mm triple glazing (4/16/4/16/4 mm)
 $U_g = 0.6 \text{ W/m}^2\text{K}$



dd



Vertikalschnitt • Horizontalschnitt
Maßstab 1:20

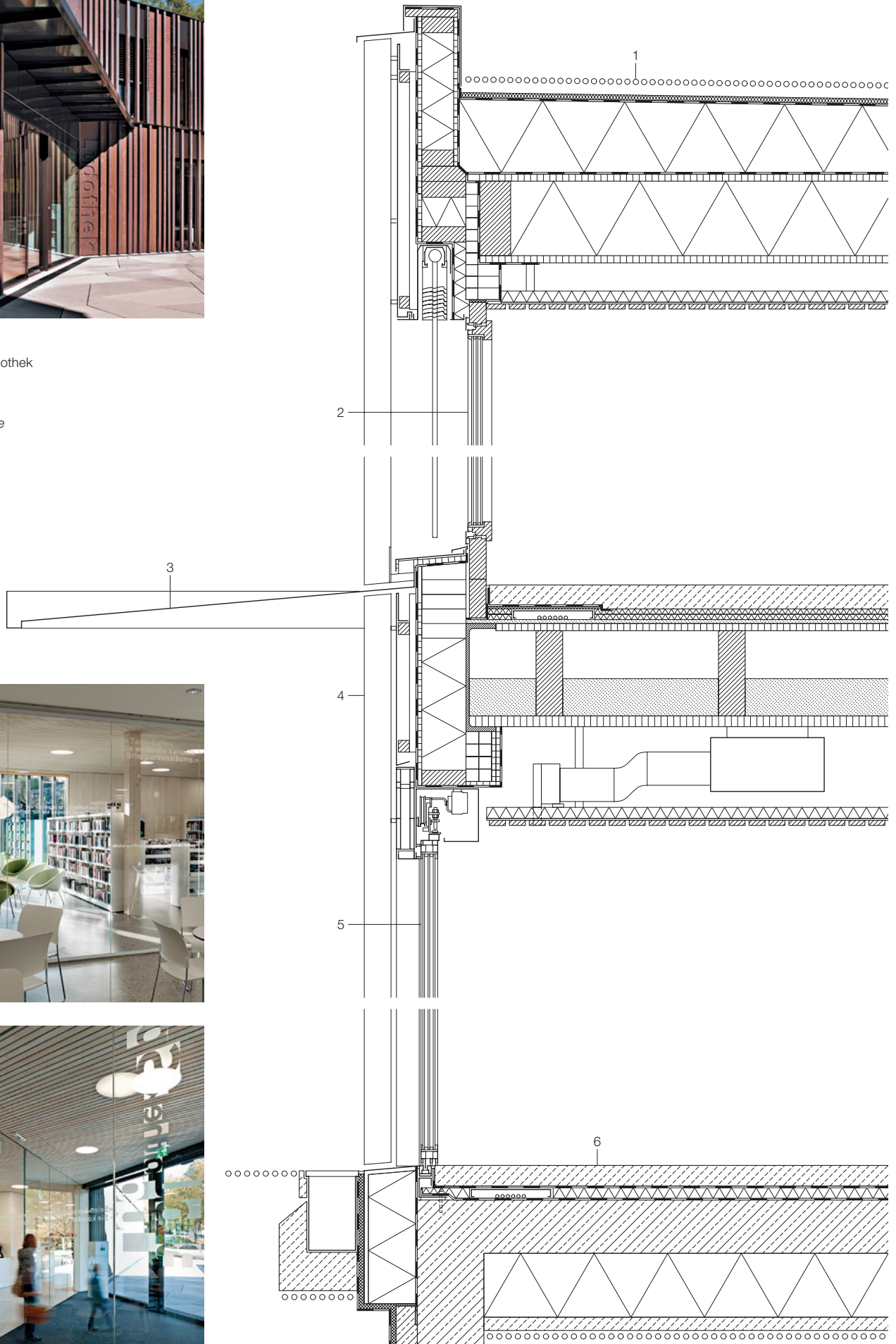
Vertical and horizontal sections
scale 1:20

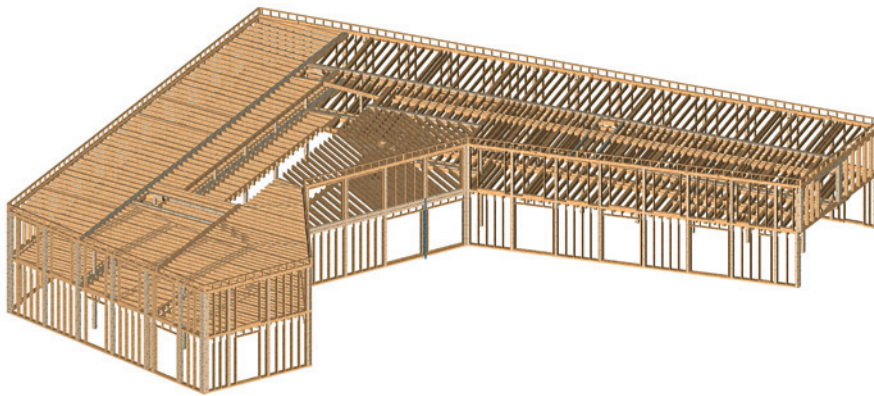




Vertikalschnitt
Fassade Büro/Bibliothek
Maßstab 1:20

Vertical section
Office/Library facade
scale 1:20





Axonometrie Tragwerk
Axonometric view: load-bearing structure

- 1 Kies 60 mm, Drainage 20 mm, Abdichtung TPO
Dämmung im Gefälle mind. 100 mm
Luftdichtigkeitsschicht
Hohlkastensystem: Dreischichtplatte 27 mm,
Kantholz 100/280 mm dazwischen
Dämmung Zellulose, Dreischichtplatte 27 mm
Luftdichtigkeitsschicht
Abhängung, Lattung 40/60 mm
Akustikdämmung Mineralfaser 40 mm
Akustikvlies, Täfelung Tanne 19/60 mm
- 2 Dreifach-Isolierverglasung ESG 4 + SZR 16 +
ESG 4 + SZR 16 + ESG 4 mm, $U_g = 0.6 \text{ W/m}^2\text{K}$
in Aluminium-/Fichtenrahmen 78 mm
- 3 Stahlblech einbrennlackiert 6 mm,
mit integrierter Rinne
- 4 Kantholz Fichte gehobelt 100/100 mm
Abstandhalter Kunststoff 60/60/20 mm
Stahlblech einbrennlackiert 3 mm
Lattung horizontal/vertikal 30/50 mm
Windpapier
Rahmenbauwand: Holzfaserplatte 16 mm,

- Ständer 60/160 mm mit Dämmung 160 mm,
Deckenanschluss Stahlprofil \square 400/110 mm
5 Dreifachverglasung ESG 6 + SZR 16 + ESG 6 +
SZR 16 + ESG 6 mm, $U_g = 0.6 \text{ W/m}^2\text{K}$,
in Aluminiumrahmen
- 6 Hartbeton geschliffen, versiegelt 90 mm
PE-Folie, Polystyrol expandiert 40 mm
Polymerbitumenbahn, Stahlbeton 200 mm
Perimeterdämmung 240 mm
Magerbeton 50 mm

- 1 60 mm layer of gravel; 20 mm drainage layer
thermoplastic polyolefin sealing layer
insulation to falls (min. 100 mm); airtight layer
hollow box floor system: 27 mm three-ply lam.
sheeting; 100/280 mm ribs with cellulose insulation
27 mm three-ply lam. sheeting; airtight layer
suspended soffit: 40/60 mm battens
40 mm mineral-fibre acoustic insulation
sound-absorbent felt; 19/60 mm fir strip panels
- 2 78 mm aluminium/softwood casement with

- 44 mm triple glazing (4/16/4/16/4 mm)
 $U_g = 0.6 \text{ W/m}^2\text{K}$
- 3 6 mm stove-enamelled sheet-steel canopy
with integral gutter
- 4 100/100 mm wrot softwood facade strips
60/60/20 mm plastic distance pieces
3 mm stove-enamelled sheet-steel cladding
30/50 mm battens/counterbattens
windproof paper
framed timber wall construction:
16 mm wood fibreboard
60/160 mm posts with 160 mm insulation
110/400 mm steel channel connection to floor
- 5 50 mm sliding door with triple glazing in
aluminium frame
(6/16/6/16/6 mm glazing) $U_g = 0.6 \text{ W/m}^2\text{K}$
- 6 90 mm granolithic base layer, sealed finish
polythene membrane; 40 mm EPS
polymer-bitumen layer
200 mm reinf. concrete; 240 mm perimeter
insulation; 50 mm lean concrete

